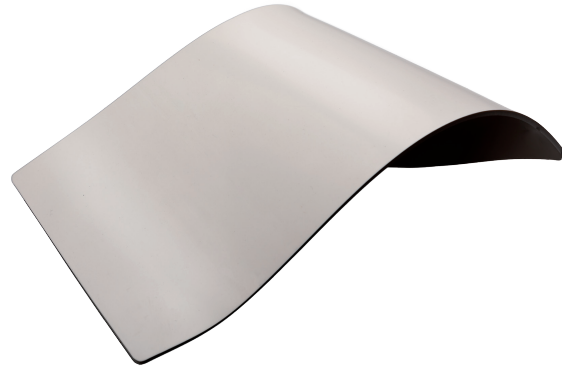


## ElaQprem LE410 EPDM hell

### ElaQprem LE410 EPDM light

Gute Beständigkeit gegen Säuren und Laugen, sowie widerstandsfähig gegen Witterung und Ozon im Lebensmittelbereich.

Good resistance to acids and leaches, and resistant to weathering and ozone, for use in the food industry.



Formate / dimensions		
1,0 bis/to 10,0mm – 1.400 x 10.000mm		
ohne Einlage / without ply	1 Einlage / 1 ply	2 Einlagen / 2 plies
1,0 mm 1,5 mm 2,0 mm 3,0 mm 4,0 mm 5,0 mm 6,0 mm 8,0 mm 10,0 mm	auf Anfrage / on request	auf Anfrage / on request
Material der Einlage / material of ply: Polyester Aufgeführt sind die Standard-Formate. Nicht alle Formate sind lagerhaltig. Weitere Abmessungen auf Anfrage. The standard formats are listed. Not all formats are in stock. Other dimensions on request.		

Das Material entspricht der Forderung der FDA-Regulieren US FDA 21 CFR 177.2600 und der Verordnung (EG) Nr. 1935/2004.

The material complies with the requirements of the FDA regulations, U.S. FDA 21 CFR 177.2600 and (EG) Nr. 1935/2004.

Eigenschaften / properties	Werte / values
Qualität quality	EPDM
Farbe colour	weiß white
Vernetzung cross-linking	schwefelvernetzt sulphur cross-linked
Härte (Shore A) ASTM D2240 hardness	65 ± 5
Dichte (g/cm <sup>3</sup> ) ASTM D297 specific gravity	1,33 ±0,03
Zugfestigkeit (kgf/cm <sup>2</sup> ) ASTM D412 tensile strength	≥ 50
Reißdehnung (%) ASTM D412 elongation at break	≥ 250
Temperaturbereich (°C) temperature range	ca. -30 ~ +70 kurzzeitig 90

Beständigkeiten / resistance	
Ozonbeständigkeit ozone resistance	sehr gut very good
Ölbeständigkeit oil resistance	nicht empfohlen not recommended
starke Säuren und Basen concentrated acids and bases	sehr gut very good
verdünnte Säuren und Basen dilute acids and bases	sehr gut very good
Lösungsmittel solvents	nicht empfohlen not recommended

PAK: AfPS GS 2014:01



Hinweis: Die technischen Kennwerte sind lediglich eine Planungshilfe. Insbesondere stellen sie keine zugesicherten Eigenschaften dar. Die Informationen im Datenblatt beruhen auf Einzelmessungen und unseren derzeitigen Kenntnissen und Erfahrungen. Produktionsbedingte Änderungen vorbehalten.

Wir weisen darauf hin, dass die individuellen Einsatzbedingungen Einfluss auf die Eigenschaften jedes einzelnen Produktes nehmen. Aus diesem Grund ist der Kunde verpflichtet, die Materialien einer Eignungsprüfung zu unterziehen. Der Einsatz unserer Materialien erfolgt ausschließlich im Verantwortungsbereich des Anwenders.

We point out that all information within this catalogue must be considered as rough guidelines. All information provided does not describe any warranted characteristics of materials. The information in this catalogue is based upon individual measurements representing our best knowledge as of the day of measurement. They are subject to technical modifications. We point out that the specific operation conditions may influence the properties of each individual product. For this reason, the customer is required to perform an aptitude test of the materials. The use of our materials is the sole responsibility of the user.

Please note that only the German version of this catalogue is binding in any case. Legal claims can only be based upon the German version. We admit no liability for this English version since it is for explanatory purposes only.