

Technischer Kunststoff: Polypropylen (PP)

Anwendung

Teilefertigung mit hohen Brandschutzauflagen

Eigenschaften

hohe Chemikalienbeständigkeit |
Temperatureinsatzbereich von 0°C bis +100°C

Lagerung

Trocken im Plusbereich | Platten können durch
innere Spannungen Probleme bei der Planheit
verursachen.

Bearbeitung

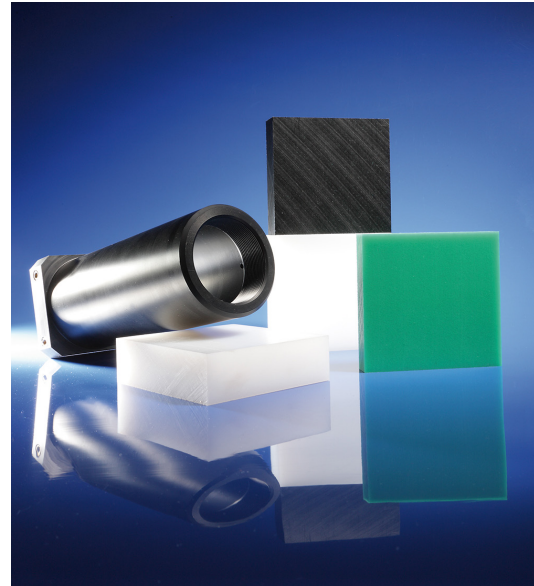
Hohe Schnittgeschwindigkeit | geringer Vorschub
| gute Spanabführung beachten!

Schweißen

nach DIN 1910 Teil 3

Lieferprogramm

Polypropylen bieten wir als Halbzeuge in unter-
schiedlichen Abmaßen und Stärken als Platten |
Vollstäbe an



Das Material entspricht der Forderung der FDA-
Regularien US FDA 21 CFR 177.1520 und der
Verordnung (EU) Nr. 10/2011.

The material complies with the requirements of the
FDA regulations, U.S. FDA 21 CFR 177.1520 and
(EU) Nr. 10/2011.

Eigenschaften	Werte
Qualität	PP-H
Farbe	natur
Härte (Shore D) DIN EN ISO 868 (15 s)	70
Dichte (g/cm ³) DIN EN ISO 1183	0,90
Streckspannung (MPa) DIN EN ISO 527	32
Dehnung bei Streckspannung (%) DIN EN ISO 527	8
Schlagzähigkeit (kJ/m ²) DIN EN ISO 179	ohne Bruch
Kerbschlagzähigkeit Charpy (kJ/m ²) DIN EN ISO 179-1eA	7
Spez. Oberflächenwiderstand (Ohm) DIN IEC 60093	≥ 10 ¹³
Brandverhalten DIN 4102	DIN 4102 B2 schwerentflammbar (Einschätzung ohne Prüfzeugnis)
Temperaturbereich (C°)	ca. 0 ~ +100



Hinweis: Die technischen Kennwerte sind lediglich eine Planungshilfe. Insbesondere stellen sie keine zugesicherten Eigenschaften dar. Die Informationen im Datenblatt beruhen auf Einzelmessungen und unseren derzeitigen Kenntnissen und Erfahrungen. Produktionsbedingte Änderungen vorbehalten.
Wir weisen darauf hin, dass die individuellen Einsatzbedingungen Einfluss auf die Eigenschaften jedes einzelnen Produktes nehmen. Aus diesem Grund ist der Kunde verpflichtet, die Materialien einer Eignungsprüfung zu unterziehen. Der Einsatz unserer Materialien erfolgt ausschließlich im Verantwortungsbereich des Anwenders.

We point out that all information within this catalogue must be considered as rough guidelines. All information provided does not describe any warranted characteristics of materials. The information in this catalogue is based upon individual measurements representing our best knowledge as of the day of measurement. They are subject to technical modifications. We point out that the specific operation conditions may influence the properties of each individual product. For this reason, the customer is required to perform an aptitude test of the materials. The use of our materials is the sole responsibility of the user.

Please note that only the German version of this catalogue is binding in any case. Legal claims can only be based upon the German version. We admit no liability for this English version since it is for explanatory purposes only.